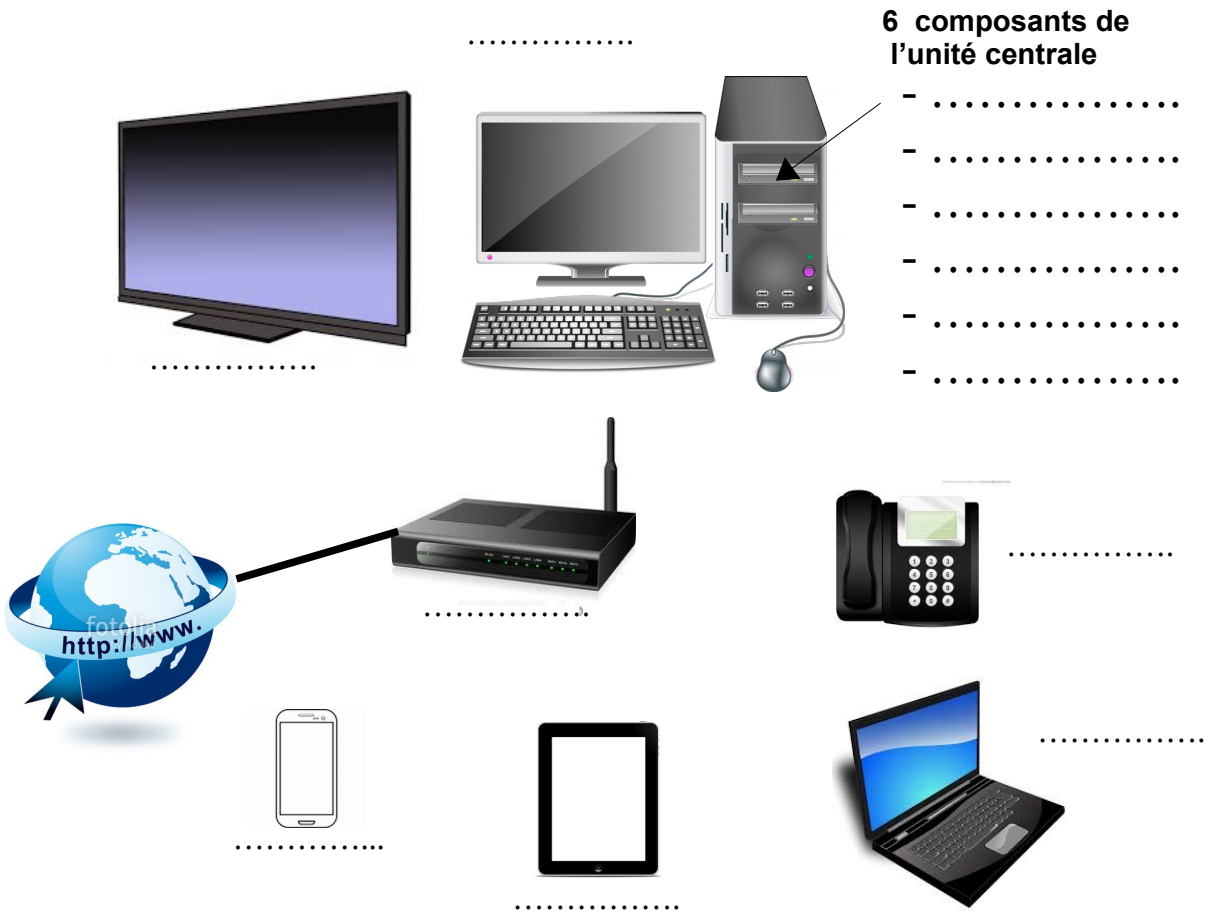


# Comment fonctionne le réseau informatique du collège ?

## 1. L'ordinateur et le réseau informatique à la maison

Activité 1 : **compléter** le schéma du réseau informatique de la maison



## 2. Le réseau informatique du collège

Activité 2 : **suivre** le lien envoyé par le professeur et bien **observer** les animations. **Rechercher** et **noter** les fonctions des composants ci-dessous. **Compléter** le schéma.

lien : [http://techno-flash.com/animations/reseau\\_college/reseau\\_college.html](http://techno-flash.com/animations/reseau_college/reseau_college.html)

Le serveur de fichiers :

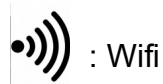
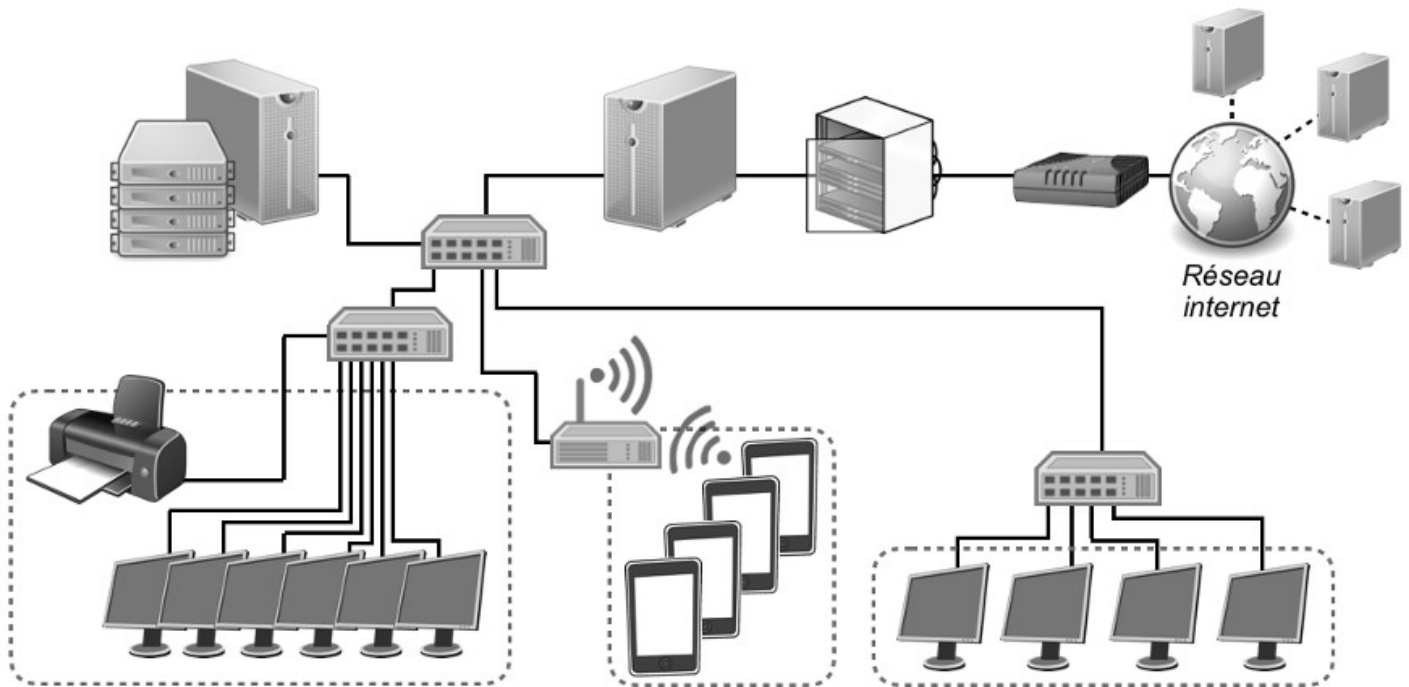
Le switch :

Le modem :

La passerelle ou serveur sécurité :

Le routeur wi-fi :

## Schéma du réseau informatique du collège :



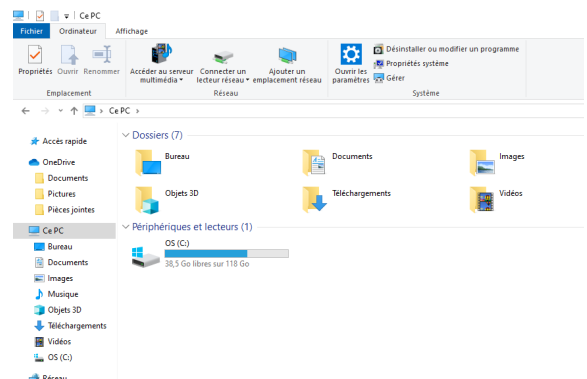
: Wifi

\_\_\_\_\_ : câble ...

### 3. Manipulations sur le réseau du collège et sur l'ENT

1. J'ai créé un dossier dans « mes documents » en ....

Le chemin d'accès à mes documents : P(travail)...



2. Les logiciels de navigation sont :

Dans le dossier « Technologie » présent sur le bureau je trouve ...

3. L'imprimante en réseau de la salle s'appelle « ....

4. Dans la console utilisateur, ...